

COMUNE DI CAPRINO VERONESE
Provincia di Verona

2 PI

Elaborato

b0510

2

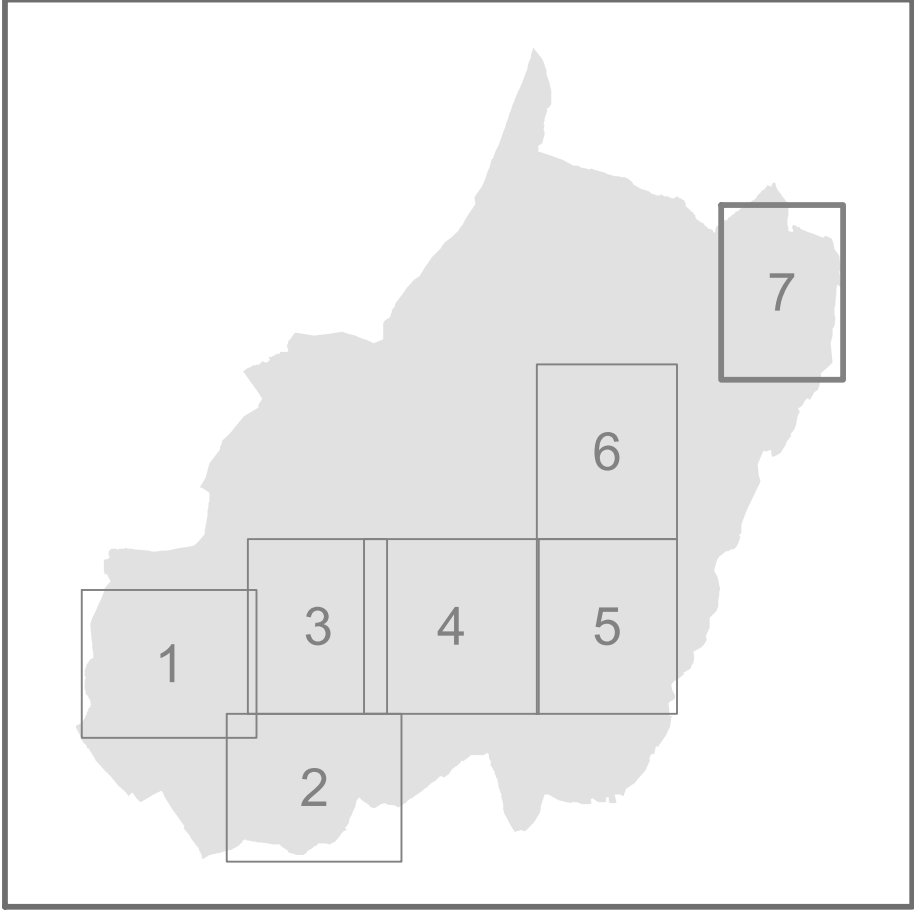
7

Scala

1:2.000

Zonizzazione

Zone significative



COMUNE DI CAPRINO VERONESE

Il Sindaco Paolo Arzuffi

Responsabile Area Tecnica

Margherita Romanello

ATI

PROGETTISTI:

Maria Faini, ARCHISTUDIO

Francesco Sbetti, SISTEMA SNC

Consulenze geologiche e idrogeologiche:

Simone Barbieri

Consulenze ambientali e agronomiche:

Roberta Meneghini

Collaboratrice:

Martina Caretta

DATA

maggio 2021

