

COMUNE DI CAPRINO VERONESE
Provincia di Verona

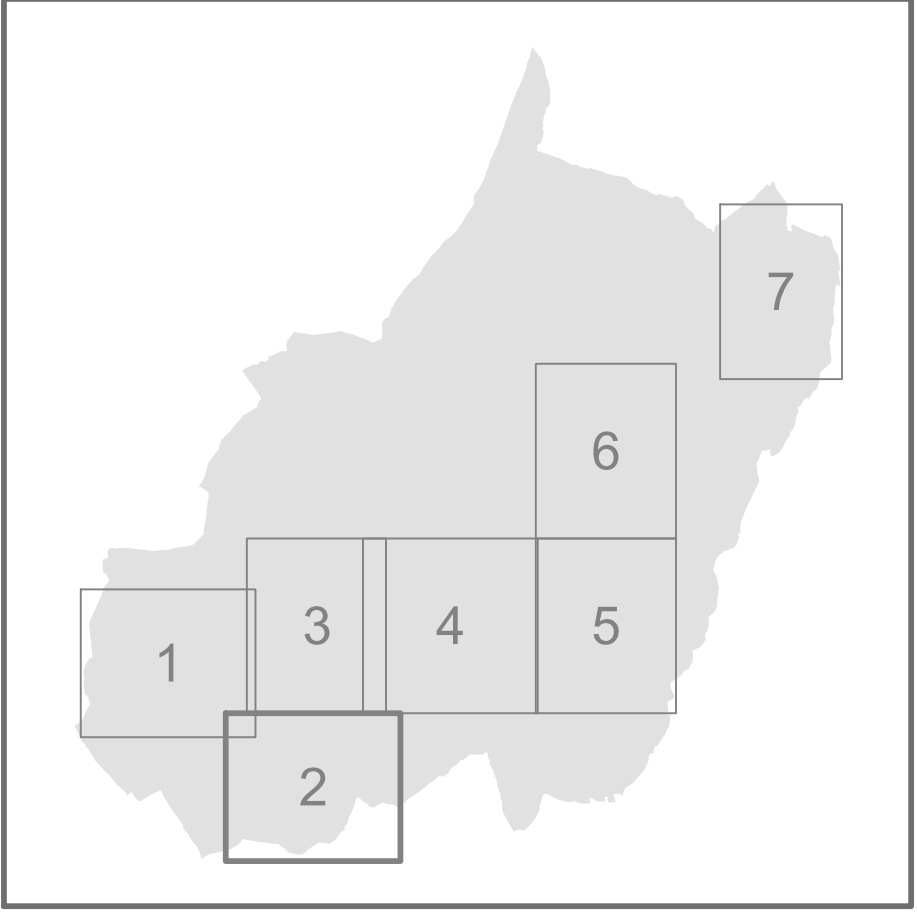
1 PI fase2

Elaborato **b0510** **2** **2**

Scala **1:2.000**

Zonizzazione

Zone significative



COMUNE DI CAPRINO VERONESE
Il Sindaco: Paola Arduni
Responsabile Area Tecnica
Margherita Romanelli

ATI
PROGETTISTI
Marco Fattin, ARCHISTUDIO
Francesco Sbetti, SISTEMA SNC

Consulenze geologiche e idrogeologiche:
Simone Barbieri

Consulenze ambientali e agronomiche:
Roberta Meneghini

Collaboratrice:
Martina Casetta

Approvato con DCC n.2 del 28.03.2019 DATA aprile 2019

