

COMUNE DI CAPRINO VERONESE  
Provincia di Verona

1 PI

Elaborato

b0510

2

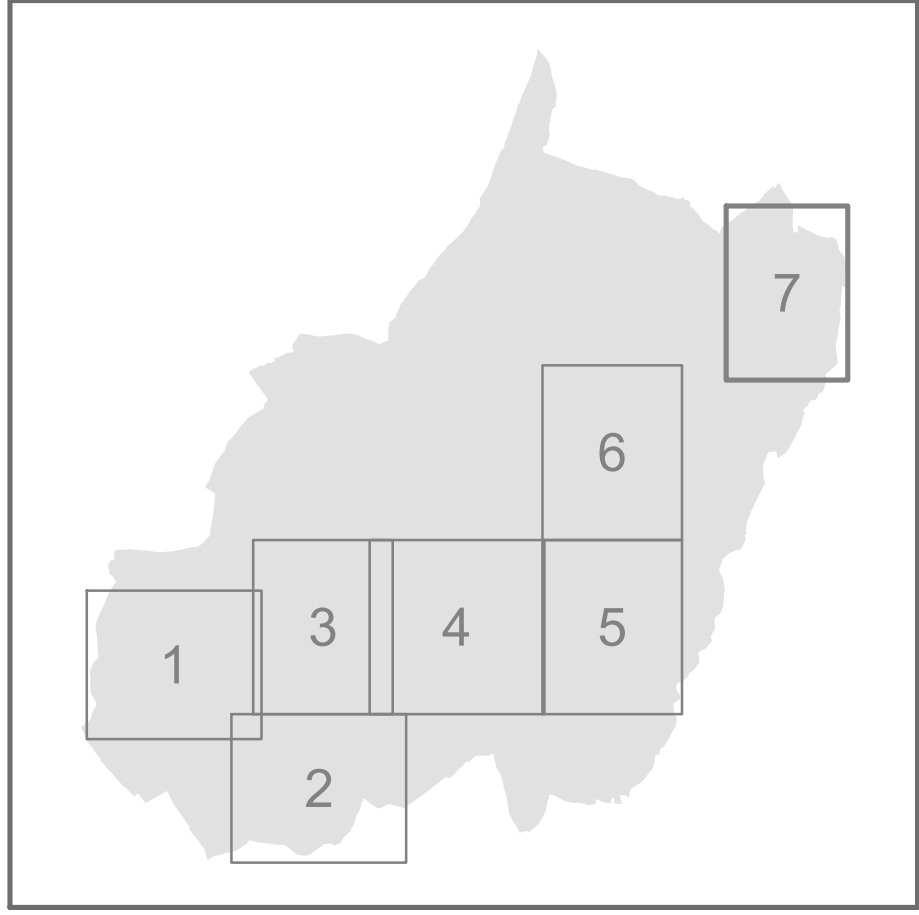
7

Scala

1:2.000

Zonizzazione

Zone significative



COMUNE DI CAPRINO VERONESE

Il Sindaco: Paolo Ardum

Responsabile Area Tecnica

Margherita Romanetto

ATI

PROGETTISTI:

Maria Faini, ARCHISTUDIO

Francesco Sbetti, SISTEMA SNC

Consulenze geologiche e idrogeologiche:

Simone Barbieri

Consulenze ambientali e agronomiche:

Roberta Meneghini

Collaboratrice:

Martina Caretta

Approvato con DCC n.17 del 20.07.2018

DATA agosto 2018

